

# INSTRUKCJA ZMIANY STANDARDU BAZY DANYCH

**Autorzy,  
zespół w składzie:**

Bożena Wajszczyk<sup>1</sup>, Zofia Chwojnowska<sup>1</sup>, Elżbieta Chabros<sup>1</sup>, Dagmara Nasiadko<sup>1</sup>, Mikołaj Rybaczuk<sup>2</sup>  
Opieka merytoryczna : prof. dr hab. Jadwiga Charzewska<sup>1</sup>

<sup>1</sup>Samodzielna Pracownia Epidemiologii i Norm Żywienia, Instytut Żywności i Żywienia w Warszawie

<sup>2</sup>Wydział Zarządzania Politechniki Białostockiej

*W programie DIETY 5 wykorzystano wybrane elementy programu DIETA 2, w którym oprócz wyżej wymienionych autorów udział brała dr Małgorzata Rogalska-Niedźwiedź i dr Lucjan Szponar.*

**Warszawa 2011**

Standard baz danych stosowany w wersjach Dieta\_4 i Dieta\_2 wymagał, by pracujący z programem użytkownik posiadał uprawnienia administratora. Wymagał także wyłączenia kontroli konta użytkownika i innych zmian. W celu uniezależnienia się od systemu operacyjnego pod jakim pracuje komputer (musi to być nadal Windows) postanowiono zmienić standard bazy danych. Program Dieta\_5 i Dieta\_5d zawiera w sobie wszelkie niezbędne mechanizmy umożliwiające dostęp do baz danych. Nie potrzebuje żadnych drajwerów od systemu ani osobnej instalacji systemu baz danych. Zmiana standardu bazy danych powoduje konieczność przekształcenia baz danych uzyskanych w trakcie pracy z programami Dieta\_4 i Dieta\_2 do nowego standardu. Służy temu program *Import\_z\_Diety\_4\_2.exe*.

**Bardzo ważne!!!**

**Zmiany standardu bazy danych można dokonać jedynie przed odinstalowaniem Dziety\_4 lub Diety\_2.**

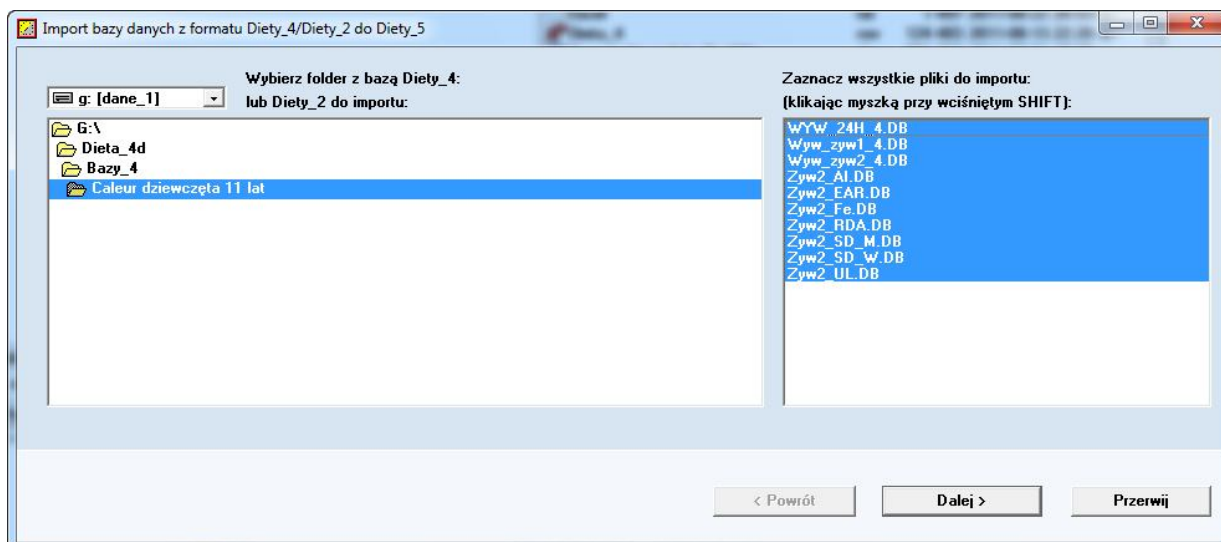
**Opisane czynności nie dotyczą użytkowników, których pierwszym programem z serii Dieta jest Dieta\_5.**

Po uzyskaniu programu Dieta\_5 lub Dieta\_5d należy wykonać kroki:

- a) **za pomocą programu *Import\_z\_Diety\_4\_2.exe* wg opisanej niżej instrukcji należy dokonać zmiany standardu wszystkich posiadanych baz.** Może to być wykonane przed lub po zainstalowaniu Diety\_5, ale **koniecznie przed odinstalowaniem Diety\_4 lub Diety\_2.** Nieodinstalowana Dieta\_4 lub Dieta\_2 nie przeszkadza w zainstalowaniu diety 5;
- b) jeśli Dieta\_5 jest zainstalowana i program *Import\_z\_Diety\_4\_2.exe* jest umieszczony w folderze Dieta\_5 lub Dieta\_5d w menu głównym będzie opcja *Zmiana standardu bazy*, która uruchomi program. Usunięcie programu z foldera głównego Diety spowoduje zniknięcie tej opcji. Program *Import\_z\_Diety\_4\_2.exe* może być umieszczony także w dowolnym folderze. Wtedy po prostu go uruchamiamy;
- c) po tych czynnościach można odinstalować wcześniejszą wersję Diety i przywrócić ochronę konta użytkownika (nie jest to konieczne). Ze względu na silną ochronę zasobów przez Windows Vista i Windows 7 (i prawdopodobnie przez kolejne wersje systemu Windows) należy nadać użytkownikowi uprawnienia do pracy w folderach zawierających program i bazy danych. Opisane to jest w instrukcji instalacji Diety\_5. Można także skasować program *Import\_z\_Diety\_4\_2.exe*

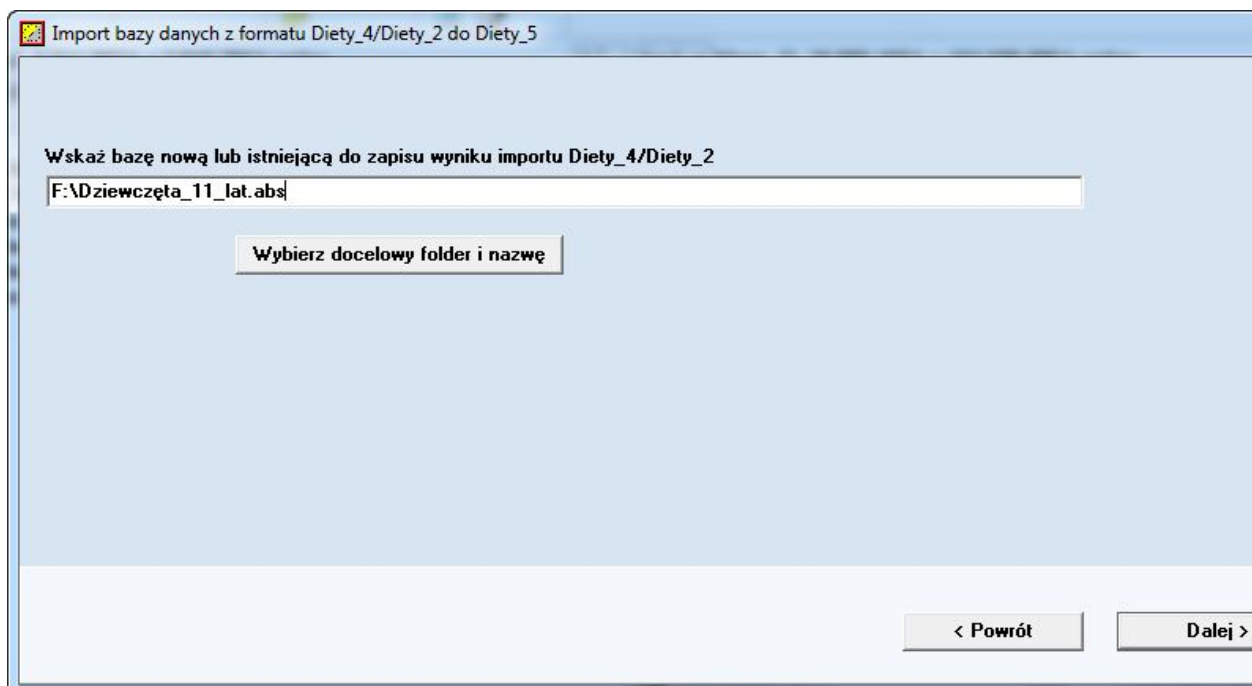
### **Obsługa programu *Import\_z\_Diety\_4\_2.exe***

Po uruchomieniu programu ukaze się okno jak niżej:



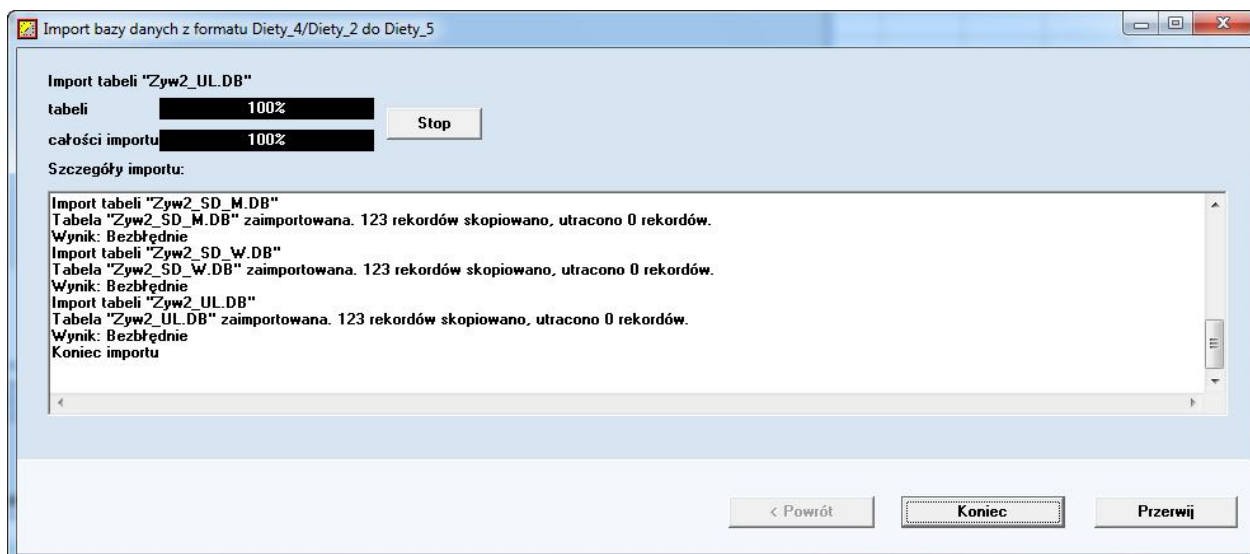
Należy wybrać folder zawierający pliki bazy danych podlegającej przekształceniu. Wszystkie pliki koniecznie należy zaznaczyć (jak widać).

Naciskamy *Dalej* i uzyskamy formularz:

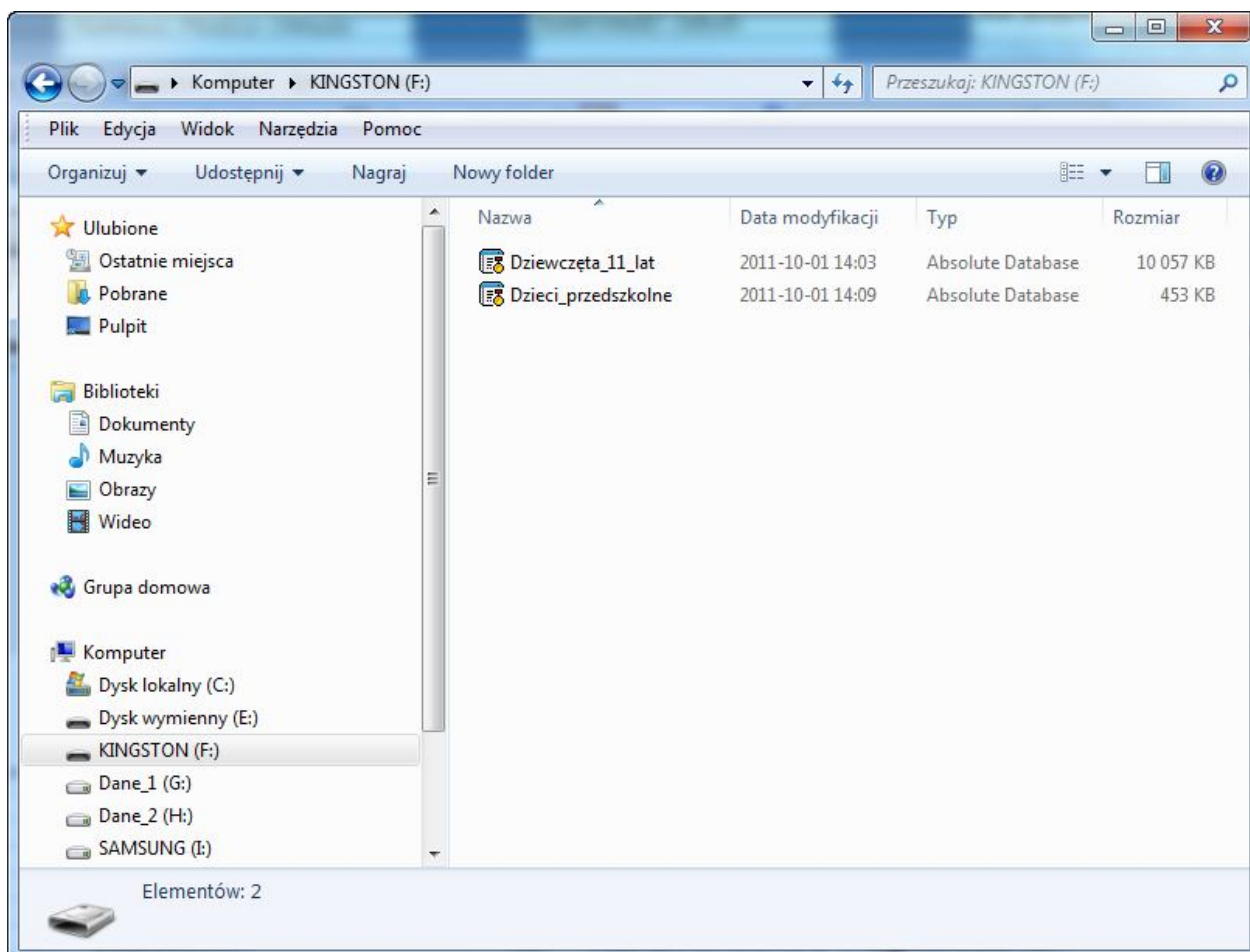


W poprzednim standardzie baza danych to był jeden folder. W nowym standardzie baza danych to jeden plik, koniecznie z rozszerzeniem *abs*. Domyślnie program zaoferuje jako lokalizację wskazany folder z konwertowaną bazą danych i jako nazwę, nazwę foldera z dodanym rozszerzeniem *abs*. Klikając w przycisk *Wybierz docelowy folder i nazwę* możemy wybrać inny folder i nadać plikowi dowolną nazwę. Dzięki temu, że teraz jedna baza to jeden plik, można w jednym folderze przechowywać wiele baz danych rozróżnianych nazwą.

Po wybraniu przycisku *Dalej* zacznie się zmiana standardu. Informacja o kolejno przekształcanych tabelach bazy danych ukazuje się w oknie jak niżej. W przypadku sygnalizowanych błędów tekst można przenieść do maila w celu ewentualnej konsultacji problemu.



Po wykonaniu importu widzimy np. w folderze dwie bazy danych:



Wszystkie pliki bazy w poprzednim standardzie można archiwizować i usunąć.

Dalej pracujemy zgodnie z instrukcją eksploatacji.